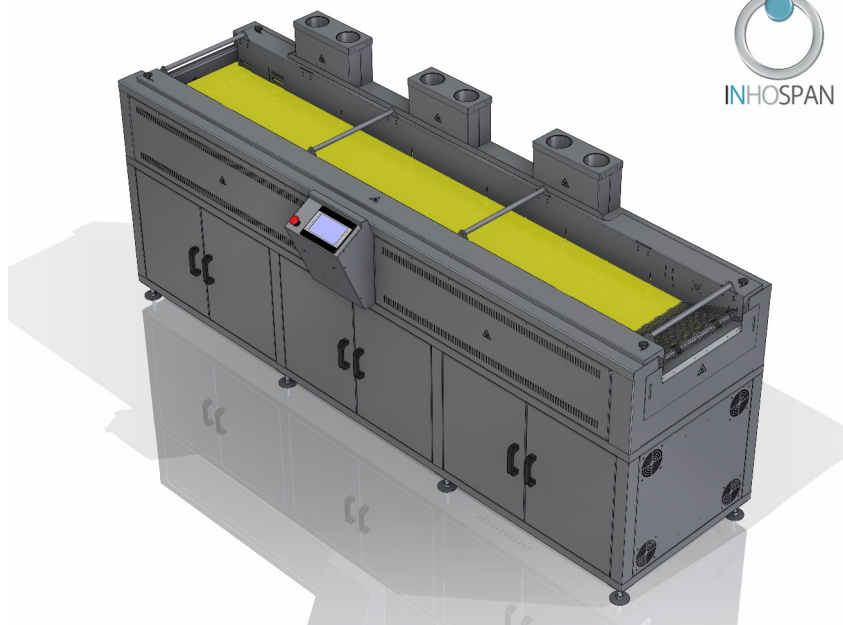


FICHA TÉCNICA

FREIDORA EN CONTINUO A GAS

FGC150

Esta freidora en continuo [también denominada tren de fritos] está diseñada para obtener una gran producción de alimentos de forma completamente automática, ideal para la elaboración de pre-fritos, patatas fritas, croquetas nugguets, flamenquines; productos de pastelería como churros, donuts, buñuelos, etc. frutos secos e incluso pasta.



FGC150

CARACTERÍSTICAS TÉCNICAS:

- **Sistema de combustión a gas:** Alimentación a gas natural [GN], gas licuado [GLP], o gasoil con una potencia de quemadores de 38kw, que asegura una rápida recuperación y una cocción uniforme.
- **Regulación de cocción:** Incorpora un variador de velocidad que permite ajustar el tiempo de cocción, adaptándose a una amplia variedad de productos y garantizando siempre la cocción ideal.
- **Fritura homogénea:** Permite una fritura o cocción uniforme con menos absorción del aceite, gracias a un sistema de reutilización y filtrado continuo que prolonga la vida útil y la calidad del aceite.
- **Materiales** Estructura fabricada en acero inox. AISI 304 para ofrecer durabilidad y facilidad de limpieza, y, cuba revestible con un aislamiento especial que optimiza el rendimiento térmico.
- **Sistema de filtrado:** Cuenta con una bomba recirculatoria que dirige el aceite usado hacia el depósito de filtrado, garantizando la máxima calidad del aceite durante el proceso de fritura.
- **Opcionales:** - Campana de extracción integrada en la freidora. - Doble cinta para sumergir completamente el producto, volcador automático, cinta teflonada, y sistema de elevación automática de la cadena para incrementar la capacidad operativa.

MODELO: FGC150

DIMENSIONES: ANCHO 987 mm. / ALTO 1352 mm./ LARGO 3040 mm.

POTENCIA DOBLE QUEMADOR GN/GLP/OIL : 40KW + 40 KW + 40 KW GLP G 30 PRESION 0,37 Mb CAUDAL 4 kg/h

POTENCIA MOTOR CADENA: 1,1 KW.

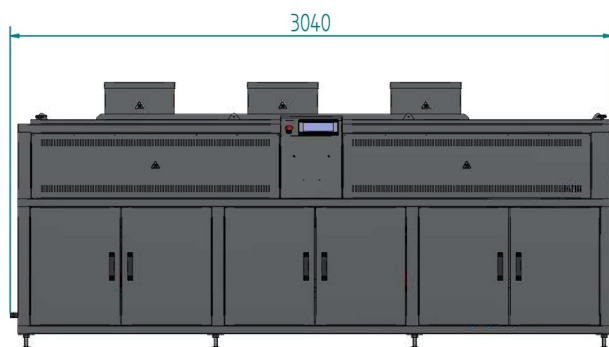
POTENCIA MOTOR BOMBA: 1 KW.

POTENCIA ELÉCTRICA TOTAL: 2,1 kW

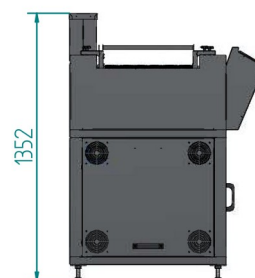
PRODUCCIÓN: 120 kg/h a 900 Kg/h.*

ANCHO DE CINTA: 440 mm.

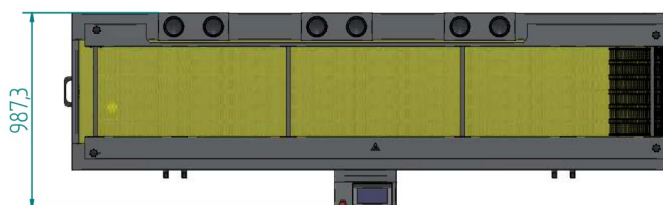
DIMENSIONES



VISTA FRONTAL



VISTA LATERAL



VISTA ISOMÉTRICA



VISTA ISOMÉTRICA

PESO APROX. 650Kg
CONEXIÓN ELECTRICA: 220/240 V, 50/60 CONEXIÓN GAS GLP G 3/4 CAUDA 4 KG/H 37 Mb

La Empresa se reserva el derecho a efectuar modificaciones técnicas sin preaviso.

www.inhospaan.com

V1.0 - 2021/02/03

***Los ratios de producción puede depender considerablemente de la temperatura, el tamaño de las piezas o el tipo de alimento para freír.**